

# QUIZIZZ Hojas de trabajo

## CÉLULA

Total questions: 17

Tiempo de la hoja de trabajo: 9 minutos

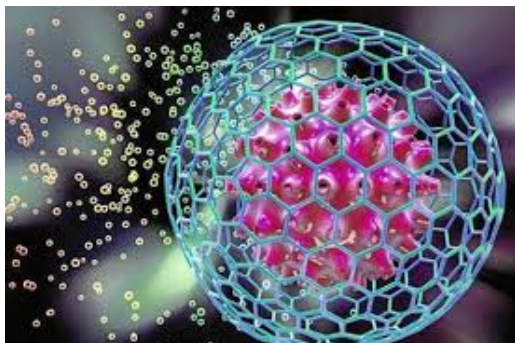
Nombre del instructor: Mr. Miquel Mahik

Nombre

Clase

Fecha

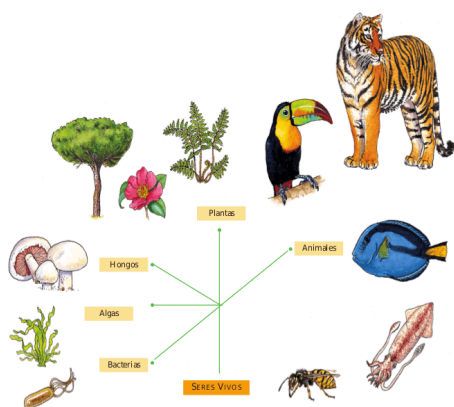
1.



¿Qué es la célula?

- a) Es la parte mas grande del cuerpo
- b) Es el órgano mas importante del cuerpo
- c) Un virus sería un ejemplo de célula
- d) Unidad minima de vida que realiza las 3 funciones vitales

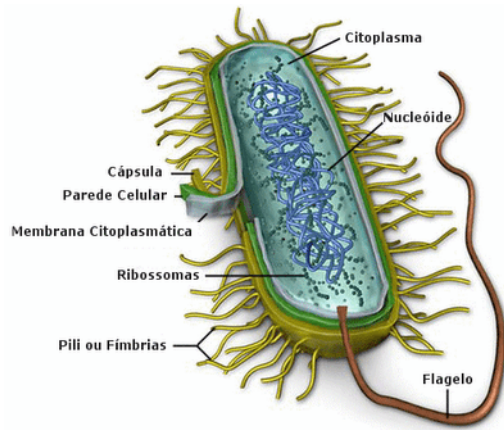
2.



Según el número de células los seres vivos se clasifican en:

- a) Procariotas
- b) Unicelulares y Pluricelulares
- c) Eucariotas
- d) Polinucleados

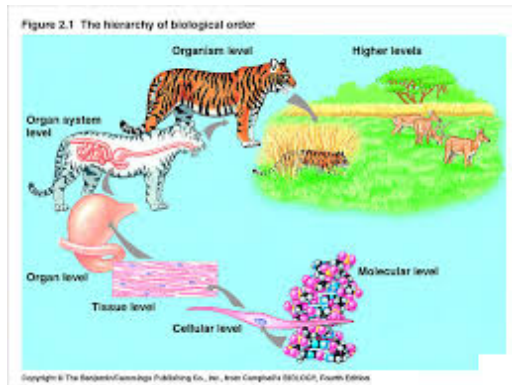
3.



### Partes de la célula procariota (bacteria) y eucariota en común

- a) ribosomas                      b) todas las anteriores  
c) membrana                     d) ADN  
e) Citoplasma

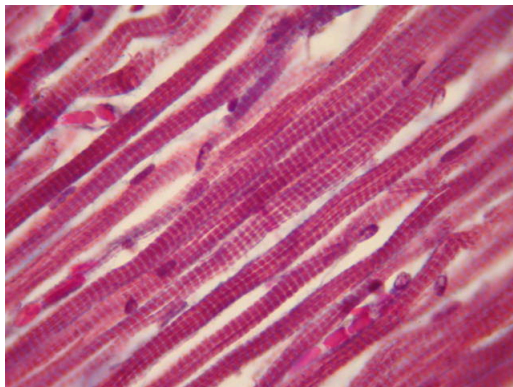
4.



¿Cuáles son los niveles de organización en un ser pluricelular?

- a) Tejidos, Órganos, Aparatos y Sistemas      b) Órganos, sistemas, células
- c) Aparato, células, órganos      d) Tejidos, sistemas, órganos.

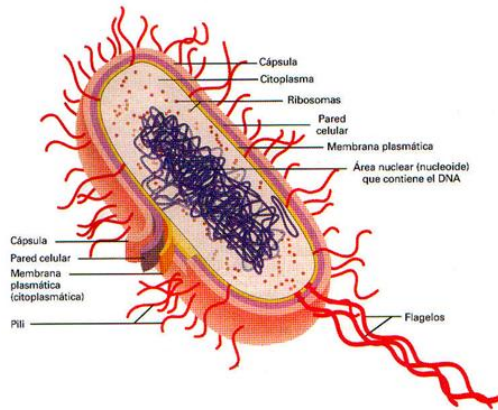
5.



En los seres pluricelulares las células del mismo tipo se agrupan en:

- a) Tejidos                                      b) Sistemas  
c) Organos                                     d) Aparatos

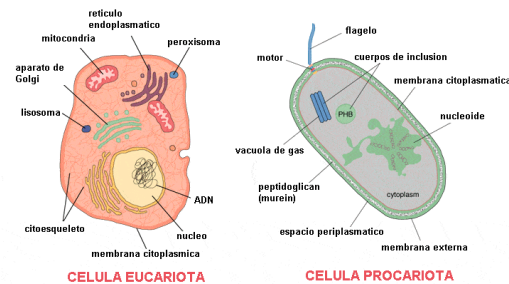
6.



Un organismo procariota se caracteriza por carecer de:

- a) Citoplasma
- b) Membrana plasmática
- c) Envoltura nuclear
- d) Ribosoma
- e) ADN

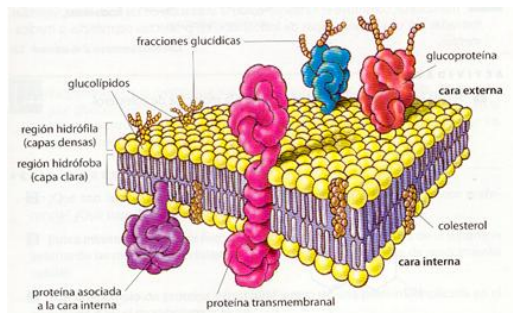
7.



NO TODAS LAS CÉLULAS TIENEN ADN

- a) FALSO
- b) CIERTO

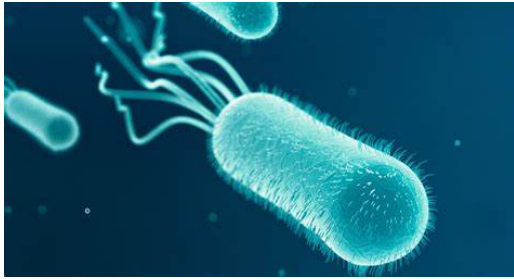
8.



Parte más externa de la célula que regula el paso de sustancias del interior/exterior

- a) Reticulo Endoplasmico
- b) Membrana plasmática
- c) Aparato de Golgi
- d) Vacuola

9.

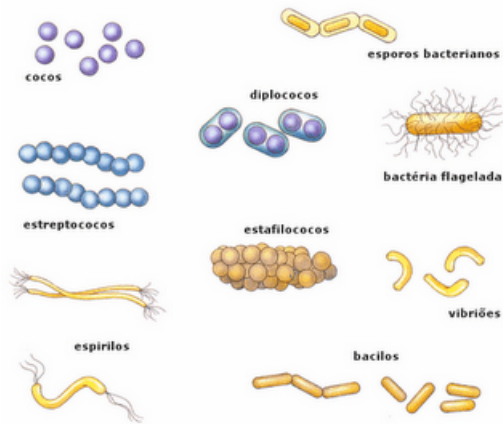


Son unicelulares

a) TODOS LOS EUCARIOTA

b) TODOS LOS PROCARIOTA

10.

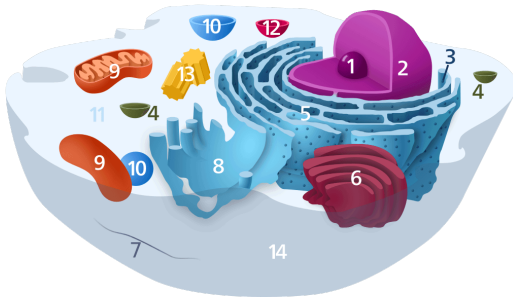


Cocos y Bacilos son ejemplos de células

a) EUCARIOTAS

b) PROCARIOTAS

11.



IDENTIFIQUE EL NUCLEO

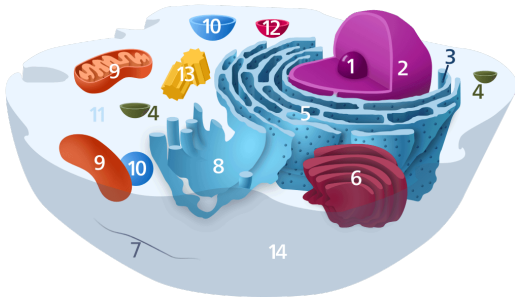
a) 5

b) 6

c) 1

d) 2

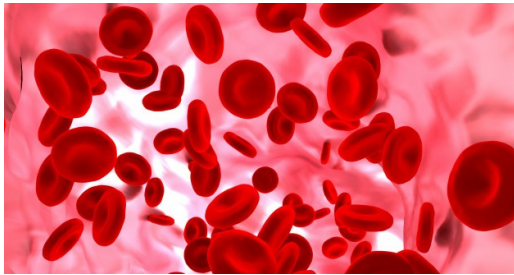
12.



Identifica la mitocondria

- a) 10                      b) 12  
c) 11                      d) 9

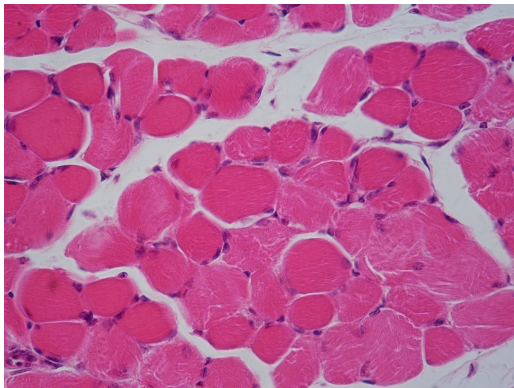
13.



Célula que carece de núcleo

- a) Célula muscular                      b) Glóbulo blanco
- c) Neurona                                  d) Glóbulo rojo

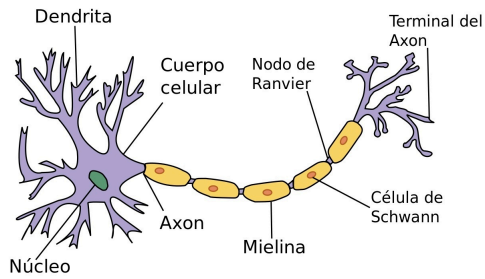
14.



Célula polinucleada

- a) Glóbulo rojo                      b) Glóbulo blanco
- c) Neurona                          d) Célula muscular

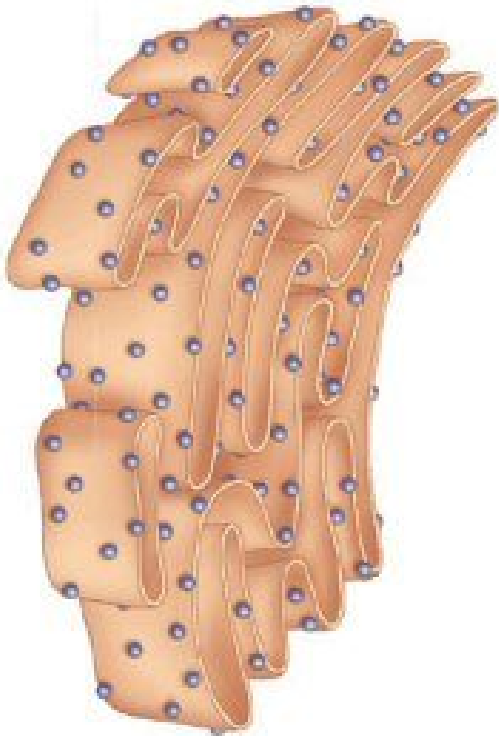
15.



Célula que no se divide

- a) Neurona
- b) Glóbulo rojo
- c) Glóbulo blanco
- d) Célula muscular

16.

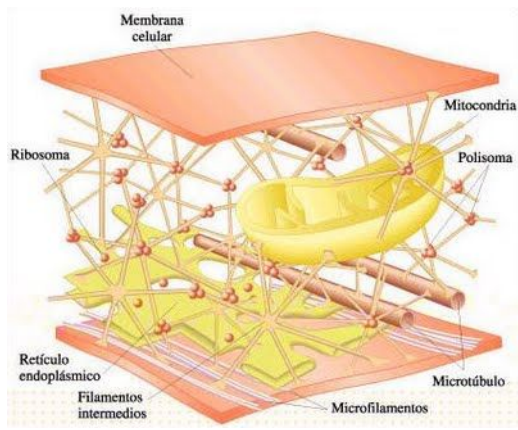


Organelo encargado de la síntesis de proteínas:

- a) Aparato de golgi
- b) Retículo endoplásmico liso
- c) Retículo endoplásmico rugoso
- d) Mitocondria



17.



Es la estructura encargada de mantener la forma celular. Está compuesto por una serie de filamentos, clasificados con base en su tamaño relativo.

- |                          |                     |
|--------------------------|---------------------|
| a) Retículo endoplásmico | b) Membrana celular |
| c) Centriolo             | d) Citoesqueleto    |